

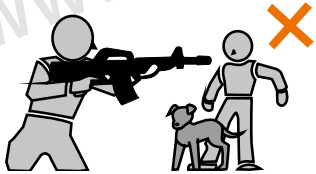
Für eine sichere Handhabung lesen Sie die Anleitung vor dem Gebrauch sorgfältig durch und beachten Sie die Sicherheitshinweise!



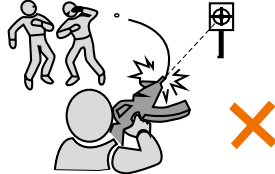
Verwenden Sie nur hochwertige BB's. Benutzen Sie BB's niemals mehrfach.



Schauen Sie niemals direkt in den Lauf. Es können sich immer noch BB's darin befinden.



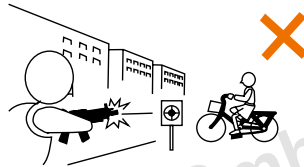
Zielen und schießen Sie niemals auf Menschen oder Tiere. Sichern Sie stets die Waffe.



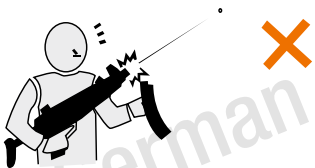
Halten Sie die Waffe niemals seitlich. Durch das BAX-System können die BB's eine Kurve fliegen.



Zeigen Sie die Waffe niemals in der Öffentlichkeit. Ändern Sie niemals die Farbe der Waffe.



Schießen Sie nur auf einem abgegrenzten Gelände, auf dem keine unbeteiligten Personen getroffen werden können.



Halten Sie die Waffe immer in eine sichere Richtung! Es können sich auch ohne Magazin Kugeln in der Waffe befinden.



Führen Sie die Waffe ausschließlich gesichert, ungeladen und in einem verschlossenen Behältnis mit sich.

G-S-G
PREMIUM BRANDS

Vertrieb:
German Sport Guns GmbH
Auf den Geeren 23
D-59469 Ense

info@germansportguns.de
www.germansportguns.de
Tel: +49 (0) 2938 | 97839-0



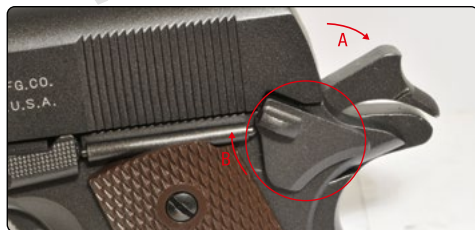
BEDIENUNGSANLEITUNG



WARNHINWEISE

- Achtung: Dies ist kein Spielzeug
- Mindestalter: 18 Jahre
- Tragen Sie immer eine Schutzbrille.
- Schießen Sie nicht auf harte Oberflächen.
- Lesen Sie vor der Benutzung die Anleitung.
- Zeigen Sie die Waffe nicht in der Öffentlichkeit.

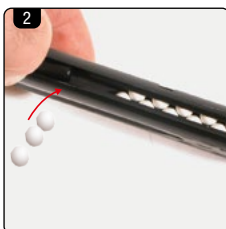
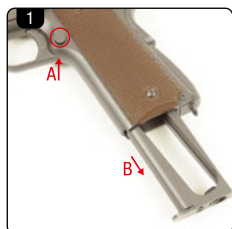
ANLEITUNG



SICHERUNG

Die Waffe ist gesichert, wenn sich der Sicherungshebel in der oberen Position befindet. Sie können die Sicherung nur betätigen, wenn die Waffe gespannt ist. Spannen Sie zuerst den Hahn (A) und schieben Sie die Sicherung nach oben (B). Entsichern Sie die Waffe, indem Sie den Sicherungshebel nach unten drücken. Die Waffe ist nun schussbereit.

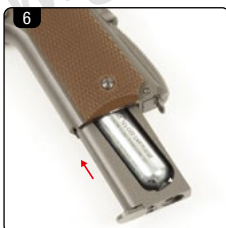
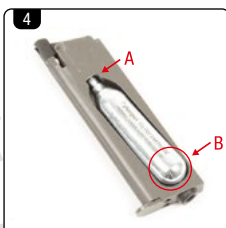
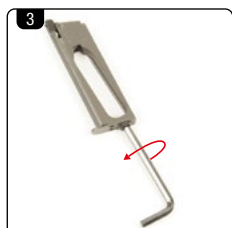
BETÄTIGEN SIE DEN ABZUG NICHT, WÄHREND SIE DIE SICHERUNG BEWEGEN.



MAGAZIN LADEN UND CO₂ KAPSEL EINSETZEN

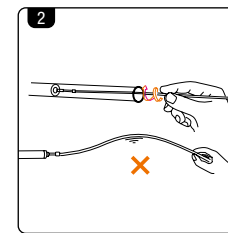
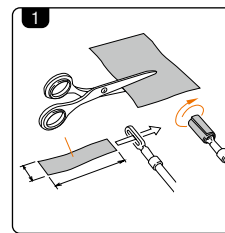
- Drücken Sie die Magazinverriegelung (A) und entnehmen Sie das Magazin (B).
- Ziehen Sie die Magazinfeder nach unten und befüllen Sie das Magazin mit den BBs. Die Kugeln müssen gleichmäßig in zwei Reihen angeordnet sein.
- Mit dem der Waffe beiliegenden Innensechskantschlüssel lösen Sie die Schraube, an der Unterseite des Magazins.
- Setzen Sie eine 12 g CO₂-Kapsel nun so in das Magazin ein, wie es auf dem Bild zu sehen ist.
- Ziehen Sie die Schraube auf der Unterseite des Magazins an, um die CO₂-Kapsel anzustechen. Vergewissern Sie sich, dass die Kapsel durchstoßen wurde und fest an ihrem Platz sitzt. **VORSICHT: ZIEHEN SIE DIE SCHRAUBE NICHT ZU FEST AN, DA DER DICHTRING BESCHÄDIGT WERDEN KÖNNTE.**
- Legen Sie das Magazin in den Magazinschacht ein. Wenn das Magazin verriegelt ist, ist ein deutliches „Klicken“ zu hören.

ACHTUNG: BEIM ENTFERNEN DER KAPSEL ENTLEREIT DIESE SICH SELBSTSTÄNDIG. ERFRIERUNGSGEFAHR! LEEREN SIE DAHER DIE KAPSEL IMMER VOLLSTÄNDIG, BEVOR SIE SIE ENTFERNEN.



ANLEITUNG

REINIGUNG DER WAFFE



- Schneiden Sie einen weichen Stoffstreifen passend auf 3 x 10 cm zurecht. Führen Sie ihn anschließend durch einen geeigneten Softair-Reinigungsstab aus Kunststoff und wickeln ihn in voller Länge herum.
- Halten Sie den Stab mittig und führen Sie ihn mit einer Drehbewegung in den Lauf ein. Halten Sie den Stab so weit vorne wie möglich.

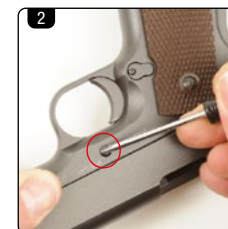
DIE WAFFE MUSS REGELMÄSSIG GEREINIGT WERDEN. ALLE BEWEGLICHEN TEILE SOLLTEN IN REGELMÄSSIGEN ABSTÄNDEN MIT SILIKON-SPRAY BEHANDELT WERDEN, UM EINE LANGE LEBENSDAUER DER WAFFE ZU GEWÄHRLEISTEN.



SCHIESSEN

- Um mit dem Schießen zu beginnen, müssen Sie die Waffe spannen. Ziehen Sie den Schlitten (A) nach hinten und lassen Sie ihn nach vorne Schnellen. Entsichern Sie die Waffe falls notwendig, nehmen Sie das Ziel ins Visier und betätigen Sie den Abzug (B).

- Wenn sich keine BBs mehr im Magazin befinden, bleibt der Schlitten in der hintersten Position stehen. Drücken Sie den Schlittenfanghebel nach unten um den Schlitten nach vorne schnellen zu lassen. Sichern Sie die Waffe anschließend wieder.



BAX-SYSTEM EINSTELLEN

- Entfernen Sie das Magazin und ziehen Sie den Schlitten nach hinten.
- Drücken Sie auf der rechten Seite der Waffe die Laufarretierung mit einem spitzen Hilfsmittel von rechts nach links aus der Waffe.
- Schieben Sie den Schlitten nach vorne, um diesen von der Waffe zu trennen.
- Um das BAX-System einzustellen müssen Sie das Einstellrad am Lauf drehen.
- Setzen Sie nun den Schlitten wieder auf die Waffe (A) und positionieren Sie den Pin für die Laufarretierung (B).
- Setzen Sie den Pin vollständig ein, wenn sich die Front des Schlittens vor der Front der Pistole befindet.

ACHTUNG: ÜBERDREHEN SIE DAS EINSTELLRAD NICHT.

