

SICHERHEITSHINWEISE

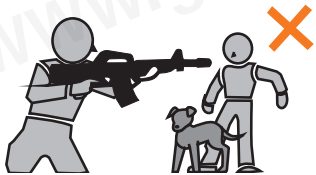
Für eine sichere Handhabung lesen Sie die Anleitung vor dem Gebrauch sorgfältig durch und beachten Sie die Sicherheitshinweise!



Verwenden Sie nur hochwertige BB's. Benutzen Sie BB's niemals mehrfach.



Schauen Sie niemals direkt in den Lauf. Es können sich immer noch BB's darin befinden.



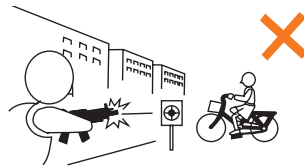
Zielen und schießen Sie niemals auf Menschen oder Tiere. Sichern Sie stets die Waffe.



Halten Sie die Waffe niemals seitlich. Durch das Hop-Up System können die BB's eine Kurve fliegen.



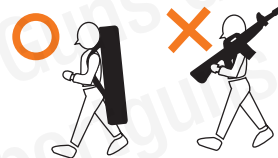
Zeigen Sie die Waffe niemals in der Öffentlichkeit. Ändern Sie niemals die Farbe der Waffe.



Schießen Sie nur auf einem abgegrenzten Gelände, auf dem keine unbeteiligten Personen getroffen werden können.



Halten Sie die Waffe immer in eine sichere Richtung! Es können sich auch ohne Magazin Kugeln in der Waffe befinden.



Führen Sie die Waffe ausschließlich gesichert, ungeladen und in einem verschlossenen Behältnis mit sich.

Die Firma German Sport Guns GmbH bestätigt hiermit, dass dieses Produkt in Übereinstimmung mit den derzeit in der EU geltenden Standards, Richtlinien oder Normen hergestellt und geprüft wurde. Für nähere Informationen, Sicherheits- und Zusatzhinweise sowie Datenblätter zum Download für dieses Produkt besuchen Sie unsere Homepage www.germansportguns.de.

G-S-G
PREMIUM BRANDS

Vertrieb:
German Sport Guns GmbH
Auf den Geeren 23
D-59469 Ense

info@germansportguns.de
www.germansportguns.de
Tel: +49 (0) 2938 | 97839-0



BP9CC

BERSA™



BEDIENUNGSANLEITUNG



WARNHINWEISE

- Achtung: Dies ist kein Spielzeug
- Mindestalter: 18 Jahre
- Tragen Sie immer eine Schutzbrille.
- Schießen Sie nicht auf harte Oberflächen.
- Lesen Sie vor der Benutzung die Anleitung.
- Zeigen Sie die Waffe nicht in der Öffentlichkeit.

ANLEITUNG



GESICHERT



ENTSICHERT

SICHERUNG

Die Sicherung befindet sich auf der rechten Seite am Ende des Schlittens.

Um die Waffe zu sichern, drehen Sie den Sicherungshebel nach rechts, bis der Pfeil nach rechts zeigt. Um die Waffe zu entsichern, drehen Sie den Sicherungshebel nach links, bis der Pfeil nach oben zeigt.

BETÄTIGEN SIE DEN ABZUG NICHT, WÄHREND SIE DIE SICHERUNG BEWEGEN.



CO₂ UND MAGAZIN LADEN

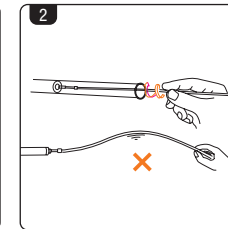
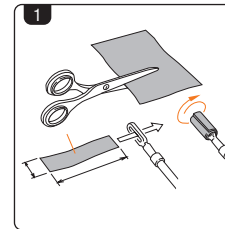
1. Entfernen Sie das Magazin.
2. Entfernen Sie die CO₂-Fach-Abdeckung.
3. Setzen Sie nun eine CO₂-Kapsel mit der Nase voran in das Fach ein.
4. Drehen Sie die Schraube im Uhrzeigersinn fest, um die CO₂-Kapsel zu aktivieren. Schließen Sie das Fach anschließend wieder.
5. Ziehen Sie den BB-Halter nach unten und halten Sie ihn in dieser Position.
6. Befüllen Sie das Magazin mit 6 mm BBs, lassen Sie den BB-Halter anschließend wieder los.



ACHTUNG: ÜBERLADEN SIE DAS MAGAZIN NICHT



ANLEITUNG



REINIGUNG DER WAFFE

1. Schneiden Sie einen weichen Stoffstreifen passend auf 3 x 10 cm zurecht. Führen Sie ihn anschließend durch einen geeigneten Softair-Reinigungsstab aus Kunststoff und wickeln ihn in voller Länge herum.
2. Halten Sie den Stab mittig und führen Sie ihn mit einer Drehbewegung in den Lauf ein. Halten Sie den Stab so weit vorne wie möglich.

DIE WAFFE MUSS REGELMÄSSIG GEREINIGT WERDEN. ALLE BEWEGLICHEN TEILE SOLLTEN IN REGELMÄSSIGEN ABSTÄNDEN MIT SILIKON-SPRAY BEHANDELT WERDEN, UM EINE LANGE LEBENSDAUER DER WAFFE ZU GEWÄHRLEISTEN.



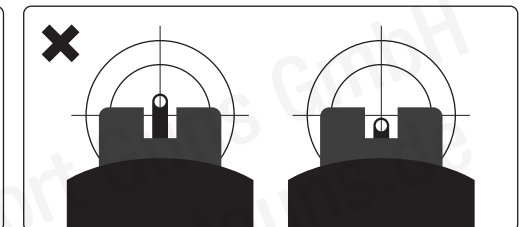
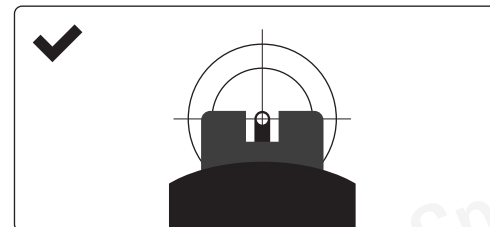
HOP-UP EINSTELLEN

1. Die Kimme wird montiert, indem sie auf die Schiene aufgesetzt und durch Drehen des Verriegelungsknopfes im Uhrzeigersinn fixiert wird (A). Um die Höhe einzustellen, drehen Sie die Schraube im Uhrzeigersinn, um den Zielpunkt nach unten zu verschieben (B).
2. Drehen Sie die Schraube im Uhrzeigersinn, um den Zielpunkt nach rechts zu verschieben (A), das Korn wird durch Aufschieben und Arretieren mit einer Inbusschraube montiert (B).

Hop-Up zu stark eingestellt

Hop-Up ideal eingestellt

Hop-Up zu schwach eingestellt



TECHNISCHE DATEN

Artikelnummer	17308
System	CO ₂ Blow Back
Kaliber / Munitionstyp	6 mm BB
Magazinkapazität	15 Schuss
Länge	168 mm
Gewicht	595 g
Energie	< 1,6 Joule